

IL CENTRO CONGRESSI



Una simbiosi perfetta tra natura selvaggia ed avanzata tecnologica fa del Centro Congressi di Pugnochiuso una delle sedi più affascinanti per ogni tipo di esigenza congressuale.

Nello splendido scenario del Gargano, questa struttura polivalente, abbinata al Centro Turistico, offre una vastissima serie di soluzioni anche per il tempo libero.

- 5 SALE RIUNIONI DA 20 A 600 POSTI;
- APERTO DA APRILE A OTTOBRE;
- COMPLETAMENTE CLIMATIZZATO.

Congressi, Convention, Meeting, Grandi Riunioni Aziendali, Viaggi di Incentivazione, Presentazione di prodotti, Seminari, Corsi di formazione.

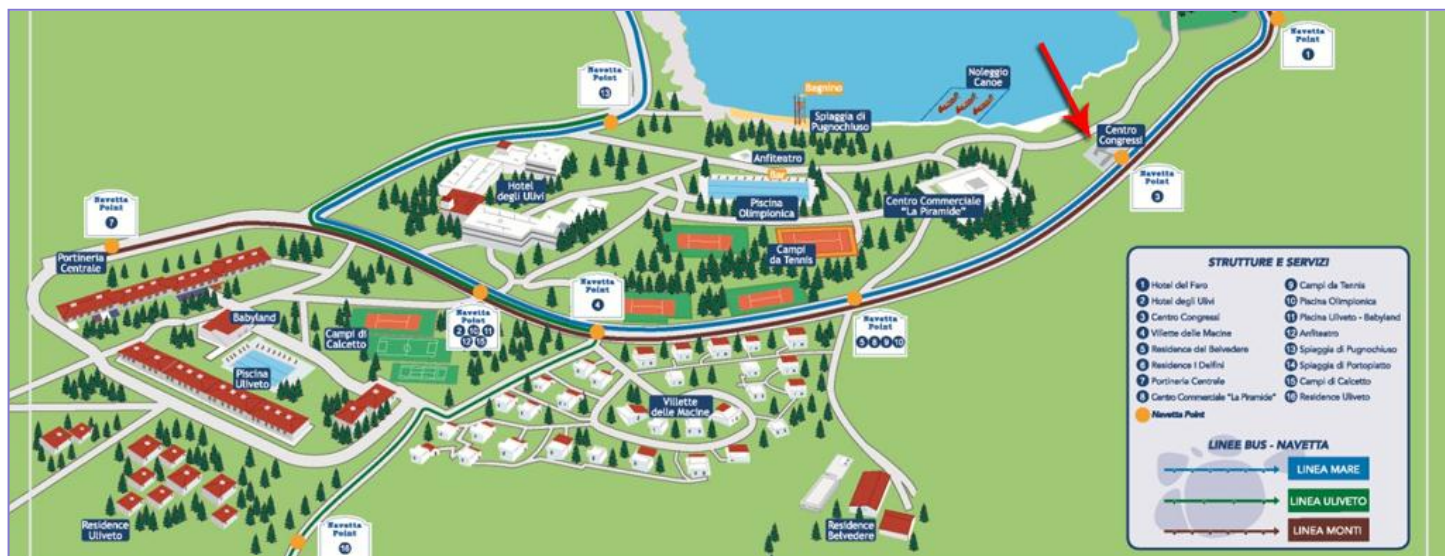
Il Centro Congressi è completamente indipendente rispetto al Centro Alberghiero.

AREA CONGRESSUALE

- Foyer;
- Aree espositive: mq. 300 + 600 mq. coperti;
- Sala segreteria;
- Sala stampa con annesso;
- Centro comunicazioni: postazioni telefoniche individuali per giornalisti;
- Salette per sottocommissioni;
- Zona per Coffee Break - Bar;
- Guardaroba - Toilet;
- Ascensore - Montacarichi;
- Completamente climatizzato.

DOTAZIONE STANDARD

- Lavagne luminose;
- Lavagne a fogli mobili;
- Schermi mobili.



Pugnochiuso Gruppo Marcegaglia Srl

Administration offices: via Po di Levante, 4 • Isola di Albarella
45010 Rosolina, Rovigo - Italy

Operations: Località Pugnochiuso • 71019 Vieste, Foggia - Italy
phone +39 . 0884 713 111 • fax +39 . 0884 709 070
info@pugnochiuso.com - www.pugnochiuso.com

Registered seat:

via Bresciani, 16 • 46040 Gazoldo degli Ippoliti, Mantova - Italy
Capitale Sociale Euro 10.000 i.v. • REA MN-210954
Reg. Imprese di MN, Cod. Fisc. e P. IVA 01944440203

Vi informiamo che i dati personali da Voi forniti verranno gestiti ai sensi del D.Lgs. 196/2003 (Tutela della privacy) - Copia integrale dell'informativa potrà essere visionata sul sito internet della nostra società all'indirizzo www.marcegaglia.com - La società ha adottato il "Modello organizzativo e di gestione" ex D.LGS 231/2001. Ogni fornitore, cliente o partner è quindi invitato a prenderne preventivamente visione sul sito www.marcegaglia.com - Personal data are processed according to the Italian Legislative Decree 196/2003 (Privacy protection). For full information, please refer to www.marcegaglia.com - The company has adopted the organizational model pursuant to the Italian Legislative Decree 231/2001. Customer, supplier and partner companies are invited to read the full text at: www.marcegaglia.com



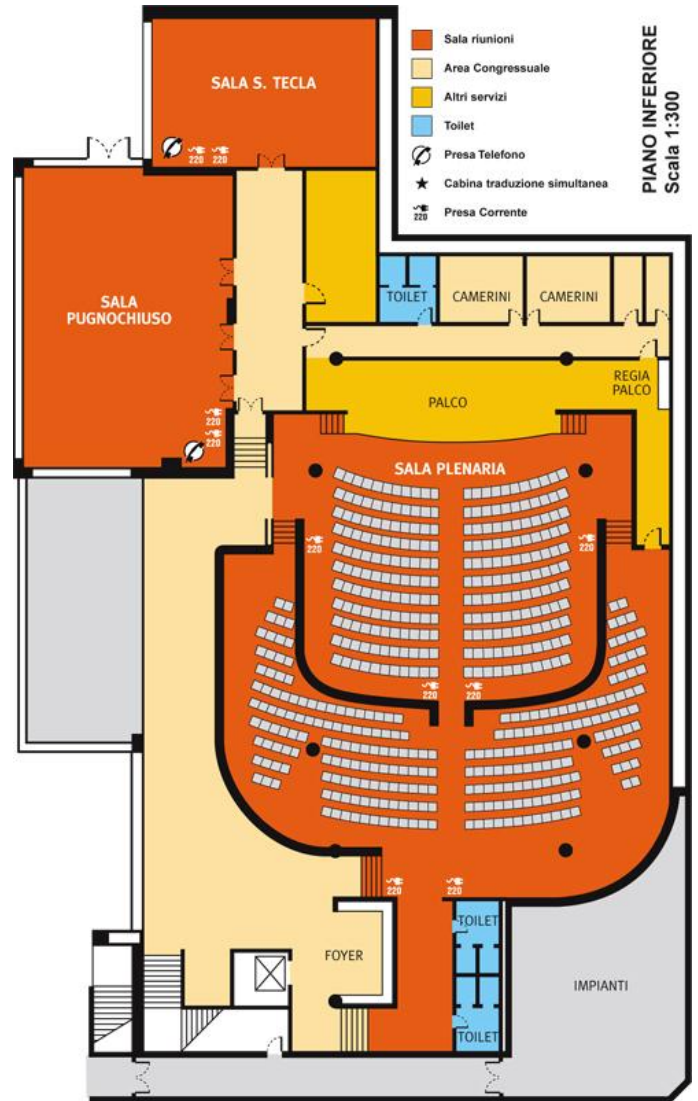
Consorzio
Turistico
Isola di Albarella





PIANO SUPERIORE:

- Sala GARGANO
- Sala DAUNIA
- Terrazza
- Impianti
- Vuoto sala
- Regia Cabina Proiezioni
- Ingresso
- Segreteria
- Alla sala plenaria
- Guardaroba
- Bar
- Toilet
- Centralina



PIANO INFERIORE:

- Sala S. TECLA
- Sala PUGNOCHIUSO
- Toilet
- Camerini
- Regia Palco
- Palco
- Sala PLENARIA
- Foyer
- Impianti

Registered seat:
via Bresciani, 16 • 46040 Gazoldo degli Ippoliti, Mantova - Italy
Capitale Sociale Euro 10.000 i.v. • REA MN-210954
Reg. Imprese di MN, Cod. Fisc. e P. IVA 01944440203

Vi informiamo che i dati personali da Voi forniti verranno gestiti ai sensi del D.Lgs. 196/2003 (Tutela della privacy) - Copia integrale dell'informativa potrà essere visionata sul sito internet della nostra società all'indirizzo www.marcegaglia.com - La società ha adottato il "Modello organizzativo e di gestione" ex D.LGS 231/2001. Ogni fornitore, cliente o partner è quindi invitato a prenderne preventivamente visione sul sito www.marcegaglia.com - Personal data are processed according to the Italian Legislative Decree 196/2003 (Privacy protection). For full information, please refer to www.marcegaglia.com - The company has adopted the organizational model pursuant to the Italian Legislative Decree 231/2001. Customer, supplier and partner companies are invited to read the full text at: www.marcegaglia.com

Pugnochiuso Gruppo Marcegaglia Srl

Administration offices: via Po di Levante, 4 • Isola di Albarella
45010 Rosolina, Rovigo - Italy

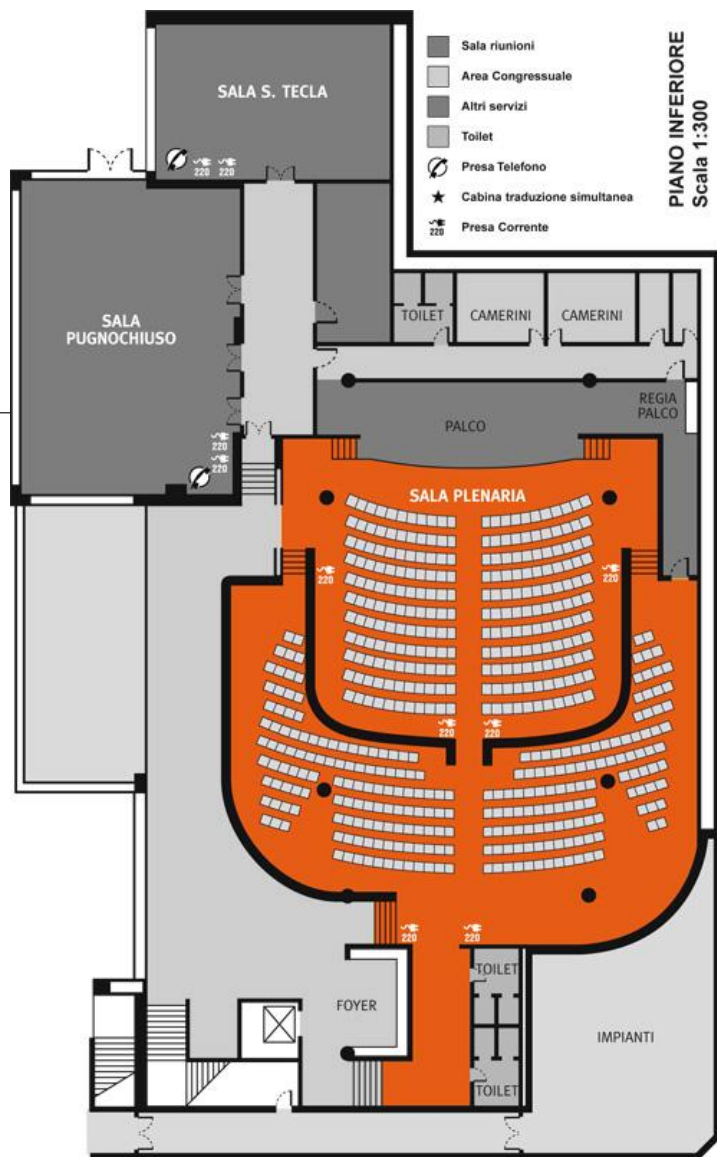
Operations: Località Pugnochiuso • 71019 Vieste, Foggia - Italy
phone +39 . 0884 713 111 • fax +39 . 0884 709 070
info@pugnochiuso.com - www.pugnochiuso.com



Compendio
Turistico
Isola di Albarella



Piano Inferiore - SALA PLENARIA



Disposizione: Fissa a teatro su due livelli.

Tot. posti fissi: 440 estensibili a 500. Platea: 180 posti (sedie con ribaltina) Balconata: 260 posti (sedie senza ribaltina).

Palcoscenico: Misure: mt. 10,80 x 3,70. Altezza dal suolo: mt. 1,00. Portata kg. 150 mq. Sipario. Quinte mobili.

Illuminazione: luci ribalta: 29 fari.

Schermo fisso: m. 8 x 3,50

Podio: 1 microfono, luce.

Impianto elettrico: Centralina generale con quadro comando luci sala, quadro comando luci di palcoscenico.

Illuminazione sala: 48 lampade alogene. 20 lampade neon, 21 lampade applique a parete 54 faretti. Sistema di oscuramento a scorrimento verticale.

Amplificazione: Impianto centralizzato in cabina regia. Portata massima dell'impianto: 300 watt. Microfoni a stelo da tavolo, da leggio e radiomicrofono.

Supporti audio: Impianto centralizzato in cabina regia: Mixer 8 canali; Piastra di registrazione.

Supporti video: Schermo fisso su palcoscenico mt. 8 x 3,50.

E' possibile dotare le sale di:

Amplificazione: impianto con amplificatore per conferenze.

Microfoni da tavolo, registrazione, supporti audiovisivi.

SALA	DIMENSIONI				CAPIENZA			
	mq. mt.	Lung. mt.	Larg. mt.	Altez. mt.	A teatro	A scuola	Ferro Cavallo	Banch.
Plenaria	750	32,50	23,10	7,50	400	-	-	-
Daunia	117	15,50	7,60	3,30	90	50	45	-
Gargano	94	12,90	7,30	3,30	80	45	40	-
Pugnochiuso	143	15,10	9,50	2,50	90	50	45	-
Santa Tecla	94	13,10	7,20	2,50	80	45	40	-

Registered seat:

via Bresciani, 16 • 46040 Gazoldo degli Ippoliti, Mantova - Italy

Capitale Sociale Euro 10.000 i.v. • REA MN-210954

Reg. Imprese di MN, Cod. Fisc. e P. IVA 01944440203

Vi informiamo che i dati personali da Voi forniti verranno gestiti ai sensi del D.Lgs. 196/2003 (Tutela della privacy) - Copia integrale dell'informativa potrà essere visionata sul sito internet della nostra società all'indirizzo www.marcegaglia.com - La società ha adottato il "Modello organizzativo e di gestione" ex D.LGS 231/2001. Ogni fornitore, cliente o partner è quindi invitato a prenderne preventivamente visione sul sito www.marcegaglia.com - Personal data are processed according to the Italian Legislative Decree 196/2003 (Privacy protection). For full information, please refer to www.marcegaglia.com - The company has adopted the organizational model pursuant to the Italian Legislative Decree 231/2001. Customer, supplier and partner companies are invited to read the full text at: www.marcegaglia.com

Pugnochiuso Gruppo Marcegaglia Srl

Administration offices: via Po di Levante, 4 • Isola di Albarella
45010 Rosolina, Rovigo - Italy

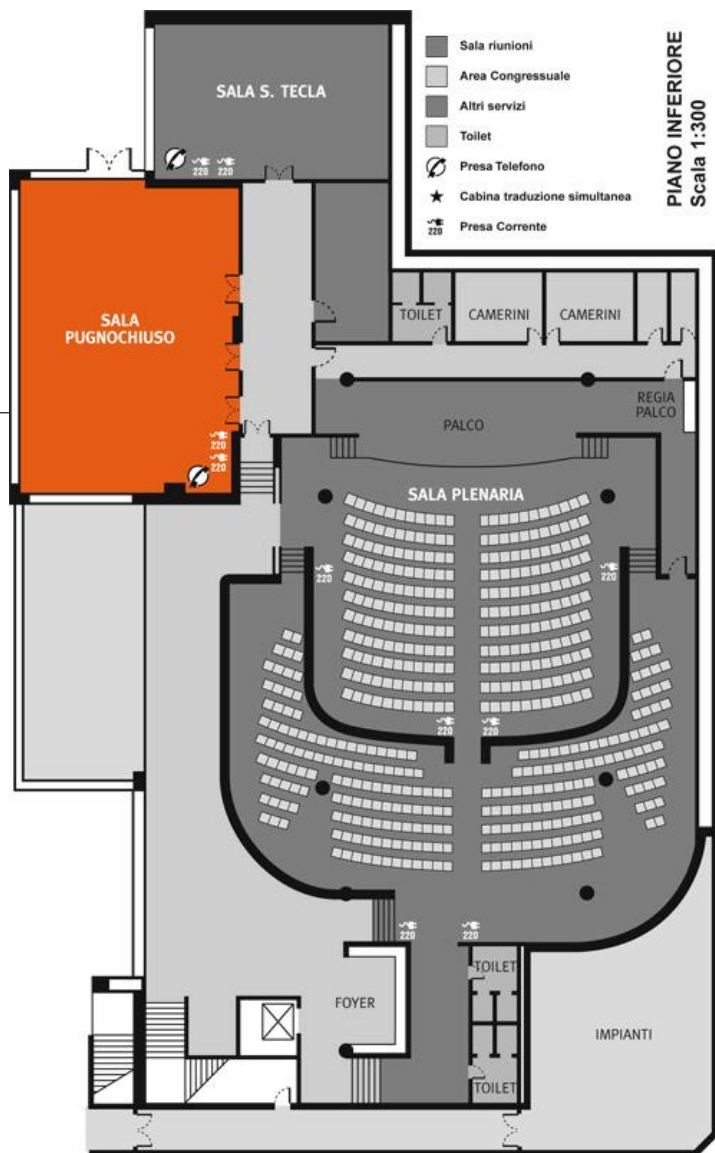
Operations: Località Pugnochiuso • 71019 Vieste, Foggia - Italy
phone +39 . 0884 713 111 • fax +39 . 0884 709 070
info@pugnochiuso.com - www.pugnochiuso.com



Comprensorio
Turistico
Isola di Albarella



Piano Inferiore - SALA PUGNOCHIUSO



Illuminazione: 26 neon a soffitto - 160 watt (cad.). 5 prese correnti: da 15/6 A. Sistema di oscuramento con tende scorrevoli verticali.

Telefono: Una presa per linea esterna

Accessi: 3 porte: 1 largh. mt. 1,70 - alt. mt. 2,50 - 2 largh. mt. 1,50 - alt. mt. 2,50.

E' possibile dotare le sale di:

Amplificazione: impianto con amplificatore per conferenze.
Microfoni da tavolo, registrazione, supporti audiovisivi.

SALA	DIMENSIONI				CAPIENZA			
	mq. mt.	Lung. mt.	Larg. mt.	Altez. mt.	A teatro	A scuola	Ferro Cavallo	Banch.
Plenaria	750	32,50	23,10	7,50	400	-	-	-
Daunia	117	15,50	7,60	3,30	90	50	45	-
Gargano	94	12,90	7,30	3,30	80	45	40	-
Pugnochiuso	143	15,10	9,50	2,50	90	50	45	-
Santa Tecla	94	13,10	7,20	2,50	80	45	40	-

Registered seat:

via Bresciani, 16 • 46040 Gazoldo degli Ippoliti, Mantova - Italy
Capitale Sociale Euro 10.000 i.v. • REA MN-210954
Reg. Imprese di MN, Cod. Fisc. e P. IVA 01944440203

Vi informiamo che i dati personali da Voi forniti verranno gestiti ai sensi del D.Lgs. 196/2003 (Tutela della privacy) - Copia integrale dell'informativa potrà essere visionata sul sito internet della nostra società all'indirizzo www.marcegaglia.com - La società ha adottato il "Modello organizzativo e di gestione" ex D.LGS 231/2001. Ogni fornitore, cliente o partner è quindi invitato a prenderne preventivamente visione sul sito www.marcegaglia.com - Personal data are processed according to the Italian Legislative Decree 196/2003 (Privacy protection). For full information, please refer to www.marcegaglia.com - The company has adopted the organizational model pursuant to the Italian Legislative Decree 231/2001. Customer, supplier and partner companies are invited to read the full text at: www.marcegaglia.com

Pugnochiuso Gruppo Marcegaglia Srl

Administration offices: via Po di Levante, 4 • Isola di Albarella
45010 Rosolina, Rovigo - Italy

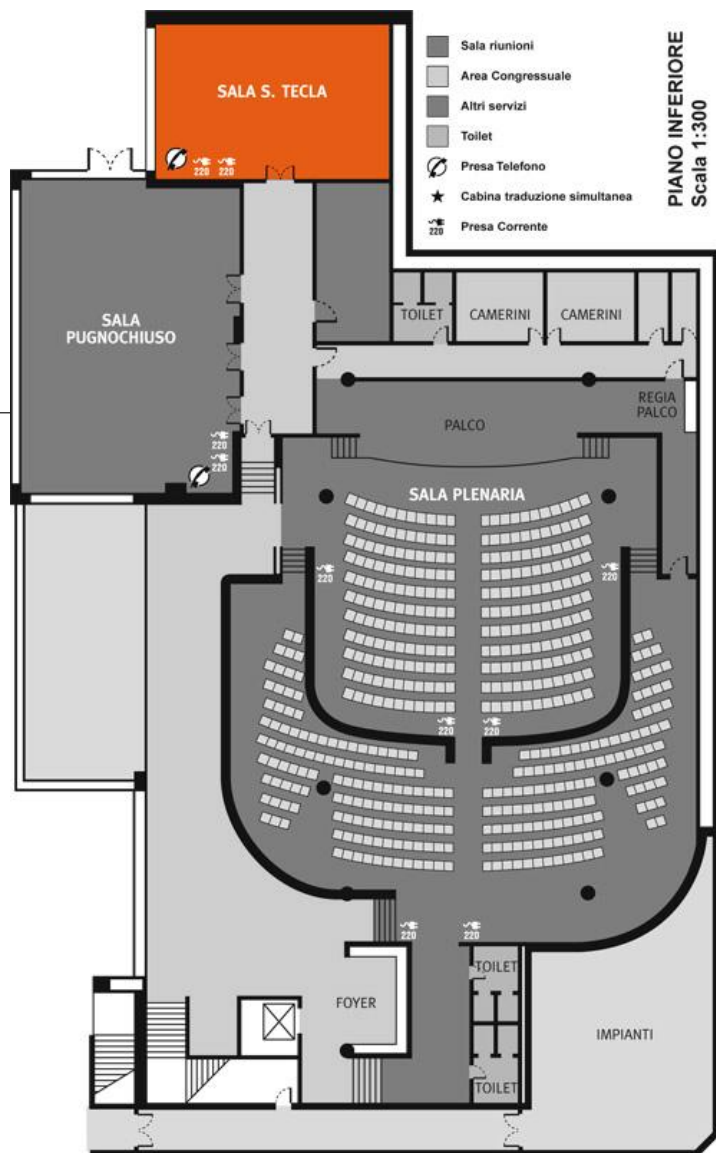
Operations: Località Pugnochiuso • 71019 Vieste, Foggia - Italy
phone +39 . 0884 713 111 • fax +39 . 0884 709 070
info@pugnochiuso.com - www.pugnochiuso.com



Comprensorio
Turistico
Isola di Albarella



Piano Inferiore - SALA SANTA TECLA



Illuminazione: 13 neon a soffitto - 160 watt (cad.). 5 prese correnti: da 15/6 A. Sistema di oscuramento con tende scorrevoli verticali.

Telefono: Una presa per linea esterna.

Accessi: 1 porta: largh. mt. 1,50 - alt. mt. 2,50.

E' possibile dotare le sale di:

Amplificazione: impianto con amplificatore per conferenze.

Microfoni da tavolo, registrazione, supporti audiovisivi.

SALA	DIMENSIONI				CAPIENZA			
	mq. mt.	Lung. mt.	Larg. mt.	Altez. mt.	A teatro	A scuola	Ferro Cavallo	Banch.
Plenaria	750	32,50	23,10	7,50	400	-	-	-
Daunia	117	15,50	7,60	3,30	90	50	45	-
Gargano	94	12,90	7,30	3,30	80	45	40	-
Pugnochiuso	143	15,10	9,50	2,50	90	50	45	-
Santa Tecla	94	13,10	7,20	2,50	80	45	40	-

Registered seat:

via Bresciani, 16 • 46040 Gazoldo degli Ippoliti, Mantova - Italy

Capitale Sociale Euro 10.000 i.v. • REA MN-210954

Reg. Imprese di MN, Cod. Fisc. e P. IVA 01944440203

Vi informiamo che i dati personali da Voi forniti verranno gestiti ai sensi del D.Lgs. 196/2003 (Tutela della privacy) - Copia integrale dell'informativa potrà essere visionata sul sito internet della nostra società all'indirizzo www.marcegaglia.com - La società ha adottato il "Modello organizzativo e di gestione" ex D.LGS 231/2001. Ogni fornitore, cliente o partner è quindi invitato a prenderne preventivamente visione sul sito www.marcegaglia.com - Personal data are processed according to the Italian Legislative Decree 196/2003 (Privacy protection). For full information, please refer to www.marcegaglia.com - The company has adopted the organizational model pursuant to the Italian Legislative Decree 231/2001. Customer, supplier and partner companies are invited to read the full text at: www.marcegaglia.com

Pugnochiuso Gruppo Marcegaglia Srl

Administration offices: via Po di Levante, 4 • Isola di Albarella
45010 Rosolina, Rovigo - Italy

Operations: Località Pugnochiuso • 71019 Vieste, Foggia - Italy
phone +39 . 0884 713 111 • fax +39 . 0884 709 070

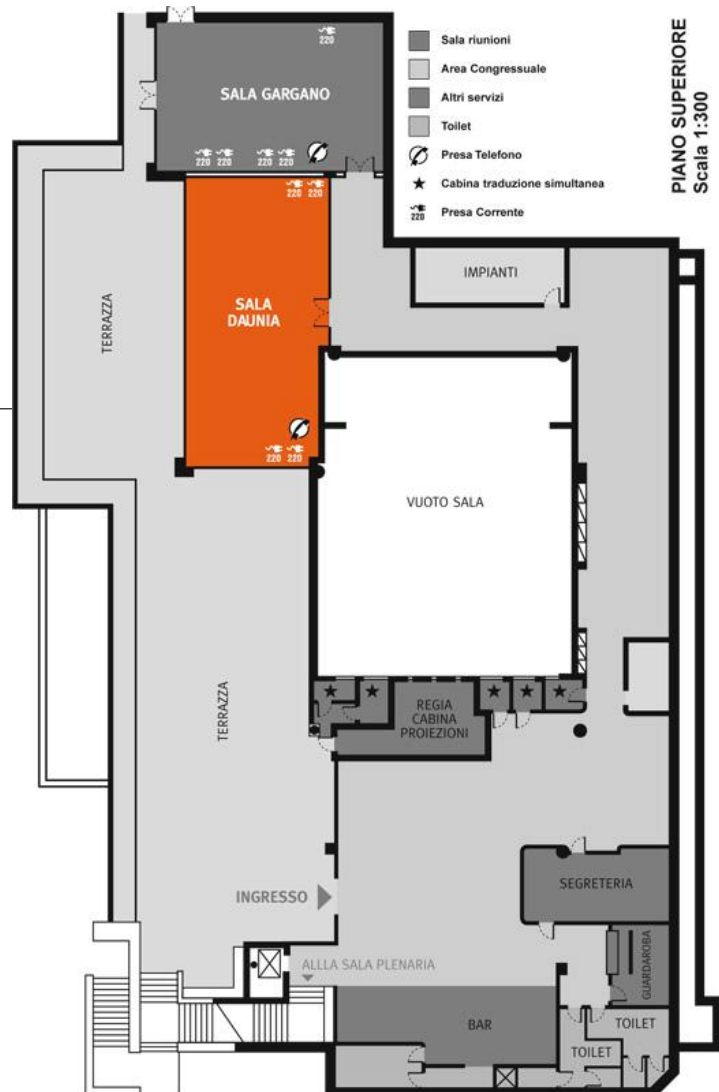
info@pugnochiuso.com - www.pugnochiuso.com



Comprensorio
Turistico
Isola di Albarella



Piano Superiore - SALA DAUNIA



Illuminazione: 18 neon a soffitto - 160 watt (cad.). 4 prese corrente da 15/6 A. Sistema di oscuramento con tende scorrevoli verticali. (veneziane)

Telefono: Una presa per linea esterna.

Accessi: 1 porta: largh. mt. 1,50 - alt. mt. 2,50.

E' possibile dotare le sale di:

Amplificazione: impianto con amplificatore per conferenze.

Microfoni da tavolo, registrazione, supporti audiovisivi.

SALA	DIMENSIONI				CAPIENZA			
	mq. mt.	Lung. mt.	Larg. mt.	Altez. mt.	A teatro	A scuola	Ferro Cavallo	Banch.
Plenaria	750	32,50	23,10	7,50	400	-	-	-
Daunia	117	15,50	7,60	3,30	90	50	45	-
Gargano	94	12,90	7,30	3,30	80	45	40	-
Pugnochiuso	143	15,10	9,50	2,50	90	50	45	-
Santa Tecla	94	13,10	7,20	2,50	80	45	40	-

Registered seat:

via Bresciani, 16 • 46040 Gazoldo degli Ippoliti, Mantova - Italy

Capitale Sociale Euro 10.000 i.v. • REA MN-210954

Reg. Imprese di MN, Cod. Fisc. e P. IVA 01944440203

Vi informiamo che i dati personali da Voi forniti verranno gestiti ai sensi del D.Lgs. 196/2003 (Tutela della privacy) - Copia integrale dell'informativa potrà essere visionata sul sito internet della nostra società all'indirizzo www.marcegaglia.com - La società ha adottato il "Modello organizzativo e di gestione" ex D.LGS 231/2001. Ogni fornitore, cliente o partner è quindi invitato a prenderne preventivamente visione sul sito www.marcegaglia.com - Personal data are processed according to the Italian Legislative Decree 196/2003 (Privacy protection). For full information, please refer to www.marcegaglia.com - The company has adopted the organizational model pursuant to the Italian Legislative Decree 231/2001. Customer, supplier and partner companies are invited to read the full text at: www.marcegaglia.com

Pugnochiuso Gruppo Marcegaglia Srl

Administration offices: via Po di Levante, 4 • Isola di Albarella
45010 Rosolina, Rovigo - Italy

Operations: Località Pugnochiuso • 71019 Vieste, Foggia - Italy
phone +39 . 0884 713 111 • fax +39 . 0884 709 070

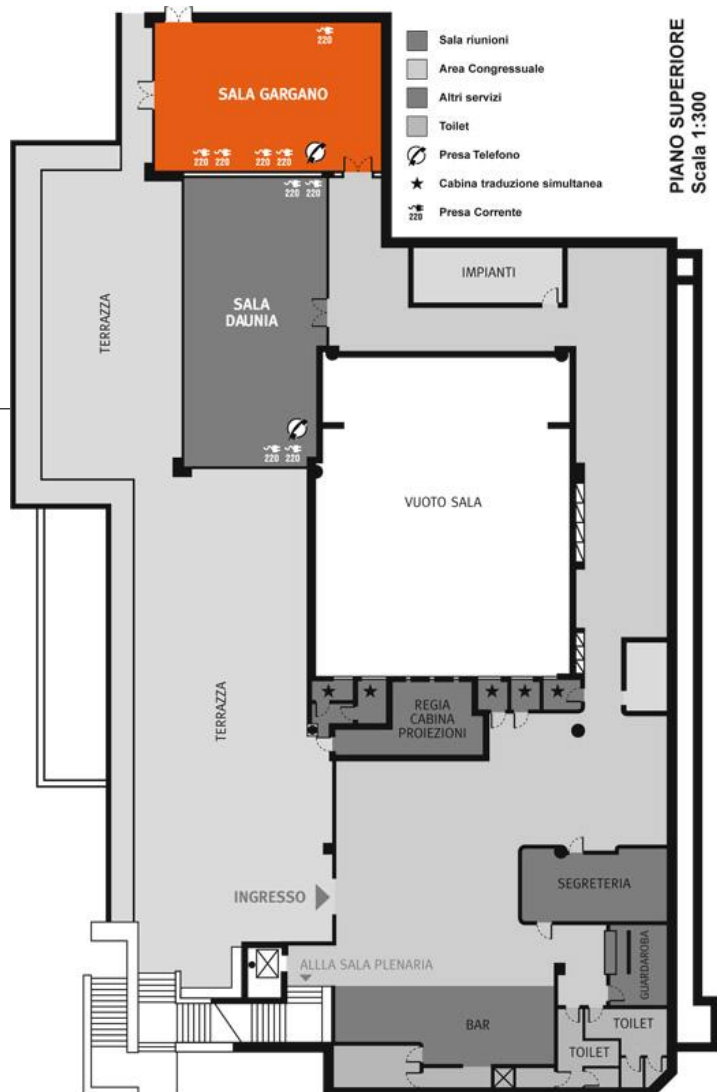
info@pugnochiuso.com - www.pugnochiuso.com



Comprensorio
Turistico
Isola di Albarella



Piano Superiore - SALA GARGANO



Illuminazione: 11 neon a soffitto - 160 watt (cad.). 5 prese correnti: da 15/6 A. Sistema di oscuramento con tende scorrevoli verticali.

Telefono: Una presa per linea esterna.

Accessi: 3 porte: 1 largh. mt. 1,70 - alt. mt. 2,50 - 1 largh. mt. 1,50 - alt. mt. 2,50 - 1 uscita di sicurezza.

E' possibile dotare le sale di:

Amplificazione: impianto con amplificatore per conferenze.

Microfoni da tavolo, registrazione, supporti audiovisivi.

SALA	DIMENSIONI				CAPIENZA			
	mq. mt.	Lung. mt.	Larg. mt.	Altez. mt.	A teatro	A scuola	Ferro Cavallo	Banch.
Plenaria	750	32,50	23,10	7,50	400	-	-	-
Daunia	117	15,50	7,60	3,30	90	50	45	-
Gargano	94	12,90	7,30	3,30	80	45	40	-
Pugnochiuso	143	15,10	9,50	2,50	90	50	45	-
Santa Tecla	94	13,10	7,20	2,50	80	45	40	-

Registered seat:

via Bresciani, 16 • 46040 Gazoldo degli Ippoliti, Mantova - Italy

Capitale Sociale Euro 10.000 i.v. • REA MN-210954

Reg. Imprese di MN, Cod. Fisc. e P. IVA 01944440203

Vi informiamo che i dati personali da Voi forniti verranno gestiti ai sensi del D.Lgs. 196/2003 (Tutela della privacy) - Copia integrale dell'informativa potrà essere visionata sul sito internet della nostra società all'indirizzo www.marcegaglia.com - La società ha adottato il "Modello organizzativo e di gestione" ex D.LGS 231/2001. Ogni fornitore, cliente o partner è quindi invitato a prenderne preventivamente visione sul sito www.marcegaglia.com - Personal data are processed according to the Italian Legislative Decree 196/2003 (Privacy protection). For full information, please refer to www.marcegaglia.com - The company has adopted the organizational model pursuant to the Italian Legislative Decree 231/2001. Customer, supplier and partner companies are invited to read the full text at: www.marcegaglia.com

Pugnochiuso Gruppo Marcegaglia Srl

Administration offices: via Po di Levante, 4 • Isola di Albarella
45010 Rosolina, Rovigo - Italy

Operations: Località Pugnochiuso • 71019 Vieste, Foggia - Italy
phone +39 . 0884 713 111 • fax +39 . 0884 709 070
info@pugnochiuso.com - www.pugnochiuso.com



Comprensorio
Turistico
Isola di Albarella

